



HOUSE *of* CHRISTINE

HEADWEAR



*Falling  
into fall*

HERBST / WINTER 2021



## *Falling into fall*

Die Natur ist seit vielen Monaten unser Zufluchtsort. Wir haben entdeckt, dass dieser Ort uns etwas zurückgibt, uns mit Energie erfüllt und uns mit einem stillen Gefühl von Glück umgibt. Wir wurden sanft dazu gedrängt, das Schöne in den kleinsten Dingen zu sehen und zu erkennen. Die Landschaften und Szenerien direkt vor unseren Haustüren, die bald schon mit einem Farbspiel bezaubernder Braun- und Grüntöne angefüllt sein werden - oh, wie einfach es doch wirklich ist, jetzt in den Herbst zu starten.

Begleiten Sie uns auf einem Spaziergang in die neue Saison und tauchen Sie ein, in eine neue Welt wundervoller und farbenfroher Kopfbedeckungen unserer beliebten Marken: Christine, Boho & VIVA. Alle zusammen bieten eine einzigartige Auswahl an komfortablen und stilvollen Modellen in modischen und inspirierenden Farbzusammenstellungen. Halten Sie Ausschau nach dem neuen Christine Paisleydruck und dem niedlichen Gonzo (Kleiner Hinweis: Er hat ein glänzendes Fell, ist groß und so liebenswert) auf Seite 10. VIVA wird sie mitnehmen und hinter die Kulissen blicken lassen, um Ihnen eine Show klassischer Turbane zu präsentieren - mit einem kleinen Extradetail. Und Boho? Diese umfassende Kollektion hat wohl kaum eine Vorstellung nötig, aber schauen Sie sich einmal die neuen Scarlett-Sets an - wir sind schon ganz darin verliebt!

Sich zum ersten Mal eine Kopfbedeckung auszusuchen, kann zu einer kleinen Herausforderung werden - "Was brauche ich? Wie werde ich aussehen und wie werde ich mich fühlen?" Kopfbedeckungen gibt es in vielen Formen und Ausführungen und die Kopfbedeckung, für die Sie sich entscheiden, sollte Ihnen das Gefühl geben, dass sie Ihr Wesen und Ihr Aussehen - mit Ihrer neuen, wunderschönen, haarlosen Silhouette - vorteilhaft unterstreicht.

Vielleicht wachsen Sie gerade in einem persönlichen Kampf über sich hinaus und benötigen daher eine Kopfbedeckung, die Sie dabei kraftvoll, aber auch bequem unterstützt. Vielleicht möchten Sie auch Ihrer bereits vorhandenen Garderobe an Kopfbedeckungen neue Farben und Modelle hinzufügen, da das nun Ihre tägliche Alternative zum eigenen Haar ist. Oder Sie blättern gerade durch diesen Katalog, weil Sie Ihr Haar ganz einfach aus persönlichen oder modischen Gründen bedecken möchten. Was auch immer Ihr persönlicher Grund sein mag, wir heißen Sie alle ganz herzlich willkommen und hoffen, dass wir Sie dazu inspirieren können, in Ihrer neuen "Saison" zu Ihrem ganz eigenen, wunderschönen "Ich" zu finden!

Titelseite: 1008-0724 Lotus Turban - Printed  
1 - 1509-0743 Nelly - V Turban

Weitere Details finden Sie auf den Seiten 51 und 55



# Christine

HEADWEAR

Christine Headwear bietet Ihnen mit wunderschönen und einzigartigen Designs eine große Auswahl an femininen, zeitlosen und vielseitigen Kopfbedeckungen. Eine geschmackvolle Kollektion, die es Ihnen ermöglicht, sich schick zu machen, auch wenn Sie an Haarverlust leiden.

Die natürlichen Materialien, die verwendet werden, um die hochwertigen, in Dänemark entwickelten Designs herzustellen, sind alle sorgsam ausgewählt, um Ihnen bequeme, modische und funktionelle Kopfbedeckungen anzubieten. Diese erlauben Ihnen, sich geschützt und selbstbewusst zu fühlen und Ihre wunderschöne Silhouette feminin zu unterstreichen.

Eine tragbare, aber dennoch elegante Marke, mit exzellenter Passform und einem außergewöhnlichen Stil, die mit Liebe für Ihr wunderschönes Ich kreiert wurde.

1 - 1419-0722 Beatrice Turban w. Ribbons

Weitere Details finden Sie auf Seite 51



## CHRISTINE HEADWEAR Bamboo collection

Die Bambus/Viskose Produkte von Christine Headwear werden aus der einzigartigen und funktionellen Caretech® Bambus Qualität hergestellt.

Stoffe aus Bambus/Viskose haben viele fantastische Eigenschaften und deshalb verwenden wir diese weiche und bequeme Qualität für den größten Teil der Christine Headwear Produkte.

Das Caretech® Bambus Material von Christine Headwear ist extrem seidig und weich und sorgt für ein angenehmes Tragegefühl. Der Stoff ist atmungsaktiv und temperaturregulierend. Dies gibt Ihnen ein bequemes, trockenes Gefühl sowohl im Sommer als auch im Winter. Der Stoff nimmt mehr Feuchtigkeit auf als Baumwolle, transportiert sie schnell von der Haut weg und gibt sie nach außen ab.

Darüber hinaus sind die umweltfreundlichen Produkte aus Caretech® Bambus überaus angenehm zu tragen und besonders freundlich zu sensibler Haut.



1 - 1418-0722 Shakti Turban - Printed / 2 - 2000-0722 Yoga Turban - Printed  
3 - 1331-0741 Shanti Turban w. Print



1 - 1507-0739 Shakti Turban / 2 - 1366-0391 Tula Turban



1 - 2000-0724 Yoga Turban - Printed / 2 - 1331-0742 Shanti Turban w. Print  
3 - 1012-0724 Mantra Scarf - Long Printed / 4 - 1418-0724 Shakti Turban - Printed



1 - 1445-0721 Tula Turban - Printed / 2 - 1418-0721 Shakti Turban - Printed  
3 - 2000-0721 Yoga Turban - Printed

1



2



3



1 - 1008-0720 Lotus Turban - Printed / 2 - 2000-0720 Yoga Turban - Printed  
3 - 1418-0720 Shakti Turban - Printed

Weitere Details finden Sie auf Seite 51





1 - 1398-0211 Nadi Turban / 2 - 1461-0654 Shanti Turban



## CHRISTINE HEADWEAR

Supima cotton

Caretech® Supima Baumwolle ist eine luxuriöse Baumwollqualität von Christine Headwear.

Supima ist bekannt als eine der feinsten Baumwollqualitäten und ist sowohl langlebiger als auch wesentlich weicher als gewöhnliche Baumwolle. Mit dem Erwerb eines Produktes in Supima Qualität erhalten Sie ein hochwertiges Premiumprodukt mit hoher Resistenz gegen Pilling, einer wunderschönen Farbbeständigkeit und erstklassigem Tragekomfort - perfekt geeignet für Kopfbedeckungen bei empfindlicher und sensibler Kopfhaut.



CARETECH®  
SUPIMA COTTON

1 - 1484-0655 Zuri Turban

2 - 1438-0656 Mila Turban

Weitere Details finden Sie auf Seite 53





## CHRISTINE HEADWEAR

Body balance line

– eine innovative Kollektion mit  
einzigartiger Technologie



1 - 1291-0318 B.B. Beatrice Turban w. Ribbons / 2 - 1293-0590 B.B. Becca Turban

Weitere Details finden Sie auf Seite 53



## 37.5° TECHNOLOGY



37.5° Technologie, ihre aktiven Partikel verbessern die Eigenschaften und den Komfort



37.5° Technologie hilft, Sie zu wärmen, wenn Ihnen kalt ist und kühlt Sie, wenn Ihnen zu warm ist



37.5° Technologie hilft Ihnen, Ihr persönlich angenehmstes Mikroklima mit relativer Luftfeuchtigkeit von 37,5 % beizubehalten



37.5° Technologie verringert die direkte Schweißbildung auf der Haut



37.5° Technologie, ihre aktiven Partikel werden aus der Natur gewonnen



Weitere Informationen über die 37.5° Technologie finden Sie auf Seite 59



**2 IN 1**  
Turban &  
Stirnband



## VIVA *Headwear*

Die VIVA Headwear Kollektion ist eine moderne Produktlinie für Frauen mit Haarverlust. Ein durchdachtes Design, das aus leichten und komfortablen Materialien hergestellt wird und das Frauen einen perfekten Schutz und eine gute Passform bietet.

Mit ihrem guten Preis-Leistungs-Verhältnis ist sie eine Bereicherung für das tägliche Leben und Ihre Garderobe. Das klassische VIVA Erscheinungsbild passt einfach zu jeglicher Aktivität und zu jedem Lebensgefühl.

#imwearingviva

1 - 1511-0757 Emmy · V Turban

Weitere Details finden Sie auf Seite 54



1 - 1513-0759 Luna · V Turban / 2 - 1470-0674 Nelly · V Turban  
3 - 1512-0749 Nelly · V Turban

Weitere Details finden Sie auf Seite 54



1 - 1463-0662 Zoya · V Turban - Denim / 2 - 1472-0662 Marie · V Beret - Denim



**2 IN 1**  
Turban &  
Stirnband



1 - 1481-0680 Emmy · V Turban - Printed / 2 - 1471-0677 Rosa · V Turban - Printed  
3 - 1464-0662 Emmy · V Turban - Denim / 4 - 1482-0686 Rosa · V Turban



Behagliche  
Winter-  
mützen



1 - 1377-0575 Ebba · V Knitted Hat / 2 - 1376-0573 Mille · V Knitted Hat

1



VIVA  
HEAD  
WEAR

basics

2



ANNA · V TUBE  
ENTDECKEN SIE  
IHR LIEBLINGSSTYLING

Finden Sie weitere aufregende  
Tragemöglichkeiten auf dem  
House of Christine YouTube Kanal



3



1 - 1219-0554 Zoya Turban / 2 - 1356-0552 Laura · V Turban / 3 - 1355-0555 Anna · V Tube



**2 IN 1**Turban &  
Stirnband

*Boho Spirit*

HEADWEAR

Die wundervolle Welt der Boho Spirit Kollektion wurde entworfen, um der modernen, unabhängigen Frau von Heute eine Auswahl an kraftvollen und farbenprächtigen Kopfbedeckungen zu bieten, mit der sie ihren ganz persönlichen und unkonventionellen Look kreieren kann.

Ob sonnige oder blumige Drucke, die reiche Vielfalt an inspirierenden Kopfbedeckungen ist dazu gedacht, dass Sie sich bei jedem Wetter schick und fantastisch fühlen.

Bedruckte Stoffe sind einfach unser Ding: Wir lieben alle Farbnuancen und glauben daran, dass die Kopfbedeckungen unserer Boho Kollektion dazu beitragen, dass Sie sich immer weiblich, stark, strahlend und selbstsicher fühlen.

Ganz egal, ob Ihr Haar oder Ihre Perücke nun lang und verspielt oder kurz und frech ist oder ob Sie schlicht kahlköpfig wunderschön sind: Für Sie haben wir die Boho Kollektion entworfen.

*„Seien Sie auf Ihre ganz eigene Art wunderschön...“*

1 - 3025-0747 Scarlett - Boho Turban Set

Weitere Details finden Sie auf Seite 57

1



**2 IN 1**  
Turban &  
Stirnband

2



**2 IN 1**  
Turban &  
Stirnband

1 - 3031-0745 Scarlett - Boho Turban Set - Printed / 2 - 3025-0746 Scarlett - Boho Turban Set



1 - 3026-0738 Sapphire - Boho Turban - Printed  
 2 - Mix aus 3026-0738 Sapphire - Boho Turban - Printed & 3033-0760 Sapphire - Boho Ribbon



**MIX & MATCH**  
 Turbane &  
 Bänder

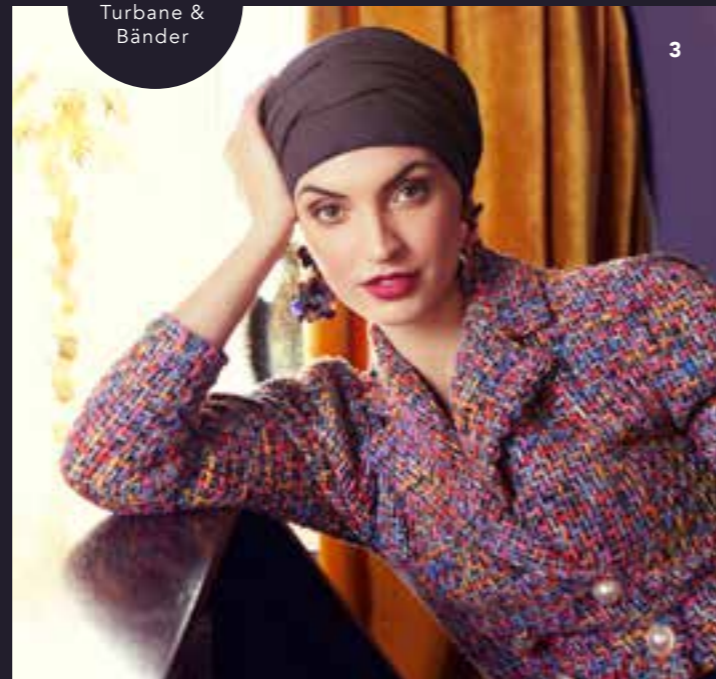


1



2

**2 IN 1**  
Turbane &  
Bänder



3



4

1 - 3028-0685 Pandora - Boho Cap / 2 - 3001-0577 Sapphire - Boho Turban Set  
3 - 3015-0615 Sapphire - Boho Turban Set / 4 - 3023-0672 Ruby Skye - Boho Hat



CHRISTINE HEADWEAR  
Soft line collection

Die multifunktionale Caretech® Bamboo Soft Line Kollektion besteht aus einer Vielzahl unserer beliebtesten Turbane und Stirnbänder, die in einer großen Auswahl an Basisfarben erhältlich sind.

Alle Modelle dieser Kollektion sind so konzipiert, dass sie während des gesamten Tages, egal ob beim Sport oder anderen alltäglichen Aktivitäten, jederzeit gut sitzen.

Das natürliche Bambus/Viskose Gewebe ist atmungsaktiv, nimmt Feuchtigkeit auf und ist extrem weich und bequem. Es hält Ihren Kopf zu jeder Zeit warm und trocken.



CARETECH®  
BAMBOO

1000-0169 Yoga Turban



1000-0338  
Yoga Turban  
Bambus / Viskose



1003-0295  
Lotus Turban  
Bambus / Viskose





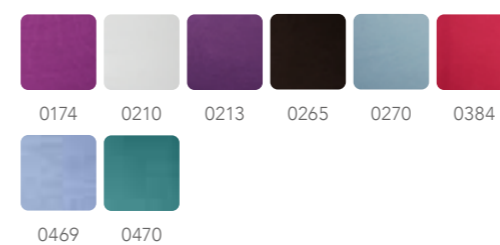
1005-0320  
Karma Turban w. Headband  
Bambus / Viskose



1011-0174  
Mantra Scarf - Long  
Bambus / Viskose



1131-0384  
Shanti Turban  
Bambus / Viskose



## CHRISTINE HEADWEAR

### Chitta headband

#### EIN MULTIFUNKTIONALES ACCESSOIRE

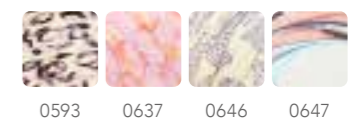
Das Christine Headwear Stirnband, hergestellt aus unserer einzigartigen und weichen Caretech® Bambusfaser, ist das perfekte Accessoire.

Tragen Sie es zusammen mit Ihrem Lieblingsturban für zusätzliches Volumen oder mit Ihrem eigenen Haar oder Ihrer Perücke für zusätzlichen Komfort.

1006-0167  
Chitta Headband  
Bambus / Viskose



1010-0646  
Chitta Headband - Printed  
Bambus / Viskose





## CHRISTINE HEADWEAR Accessory line

Einige wichtige Kleinigkeiten, die Ihr Leben erleichtern, haben wir in der Christine Headwear Accessory Line für Sie zusammengefasst. Hier finden Sie sorgsam hergestellte Unterziehhauben, Tops und Turbane für die Nacht - alle aus weichen, bequemen und intelligenten Materialien gefertigt - für Ihr Wohlbefinden.

Der Soft Lift Hat ist pfiffig und clever konstruiert, er verleiht Ihrem Hinterkopf ein wunderschönes Volumen unter der Kopfbedeckung.

Kennen Sie schon das Christine Unterziehtop, ausgestattet mit der revolutionären 37.5® Technologie? Sie können es einfach an- und ausziehen, auch wenn Ihnen das Anheben der Arme Probleme bereiten sollte.

Eine Kleinigkeit kann manchmal eine große Verbesserung bewirken.



Weitere Informationen über unsere Zertifizierungen und Qualitäten finden Sie auf Seite 59

1 - 1241-0318 B.B. Bea Turban

Weitere Details finden Sie auf Seite 48



1

## CHRISTINE HEADWEAR Underwear collection

Das Christine Unterziehtop ist ein einzigartiges und bequemes Wäschestück, das mit intelligenten Funktionen ausgestattet ist.

Der gefühlte Komfort von Bekleidung und insbesondere von Unterwäsche hängt oft maßgeblich von der Körpertemperatur ab. Es kann schwierig sein, die Körpertemperatur von 37,5 °C zu halten, wenn unser Körper Veränderungen erfährt. Dies kann durch Operationen, schwerwiegende Behandlungen oder auch durch Alopezie hervorgerufen werden. Kälteschübe und Hitzewallungen können sehr unangenehm sein, dafür ist dieses Top die richtige Wahl. Die 37.5® Technologie dieses Materials hilft Ihnen, eine gleichbleibende, optimale Körpertemperatur von 37,5 °C aufrechtzuerhalten.

Für mehr Komfort und Bequemlichkeit haben wir das Top so konzipiert, dass Sie es anziehen können, ohne es über den Kopf ziehen zu müssen. Denn dies ist immer besonders schwierig nach Operationen der Brust oder im Achselbereich. Der Halsausschnitt ist schön geformt und hat einen eleganten, femininen Satinrand.

Ein wirklich bequemes und praktisches Top, speziell für Ihr Wohlbefinden entwickelt.



37.5

1450-0628  
**Christine Top - 37.5®**  
Wolle / Polyester mit 37.5® Technologie  
Größe: S, M, L, XL

1



## CHRISTINE HEADWEAR Soft lift hat

Der Soft Lift Hat von Christine Headwear ist ein revolutionäres, mustergeschütztes Design, das Sie mit einer perfekten Passform und idealer Volumengabe unter Ihren Perücken und Kopfbedeckungen versorgt.

Eine kleine Haube, die einen großen Unterschied im Aussehen und Tragegefühl Ihrer Kopfbedeckungen ausmacht. Sie sorgt mit einem leichten Volumeneffekt für einen schönen Hinterkopf. Das weiche, atmungsaktive und leichte 37.5® Material sorgt dafür, dass Sie sich wohl fühlen und hilft Ihnen dabei, eine optimale Temperatur von 37,5 °C beizubehalten, egal welche Kopfbedeckung Sie tragen.

Um den Volumeneffekt zu erzielen, wurde ein leichtes Kissen aus Meshgewebe unter einer weichen Stoffauflage integriert. Dieses erzeugt eine wunderschön gerundete Form im Bereich des Hinterkopfes und hinterlässt ein angenehmes Wohlgefühl, bei dem Sie sich rundum geschützt fühlen.

Das Ergebnis ist einfach nur fantastisch und Sie werden merken, dass dadurch sowohl Ihren Kopfbedeckungen als auch Ihren Perücken ein neuer, schöner und eleganter Look verliehen wird.



1 - 1220-0628  
Christine Soft Lift Hat - 37.5®  
Wolle / Polyester mit 37.5® Technologie

0628



VORHER



NACHHER

1



## CHRISTINE HEADWEAR B.B. Belinda Wigliner

Diese praktische und komfortable Unterziehhäube, hergestellt mit der 37.5® Technologie, hält Ihre empfindliche Kopfhaut unter Ihrer gewählten Kopfbedeckung kühl und frisch.

Die B.B. Unterziehhäube verfügt über ein schmales Silikonband für den sicheren Sitz und einen durchsichtigen Netzeinsatz unter der Vorderseite.

Damit können Sie Ihre Perücke tragen, ohne befürchten zu müssen, dass die Unterziehhäube zu sehen ist.



1 - 1448-0628  
B.B. Belinda Wigliner - 37.5®  
Wolle / Polyester mit 37.5® Technologie

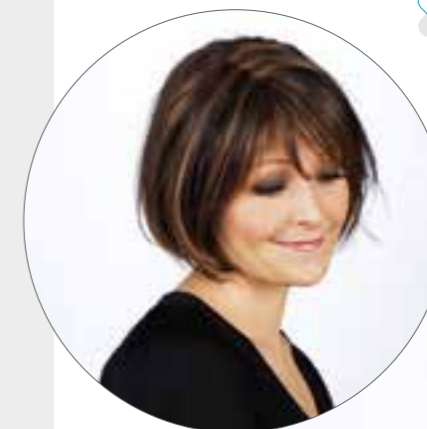
0628

2

## CHRISTINE HEADWEAR Nouli Wigliner

Der Nouli Wigliner ist eine kleine Unterziehhäube mit einer perfekten Passform. Sie wird aus dem einzigartigen und ultraweichen Caretech® Bambusgewebe gefertigt. Dies ist eine funktionelle Faser, die die Temperatur reguliert und die Kopfhaut kühlt, wenn es warm ist und sie wärmt, wenn es kalt ist.

Um den Komfort zu erhöhen, hat die nahtlose Unterziehhäube eine Behandlung mit Aloe Vera erhalten, das dafür bekannt ist, einen beruhigenden und entspannenden Effekt zu haben.



2



0248



0249



0396

2 - 1007-0248  
Nouli Wigliner w. Aloe Vera  
Bambus / Viskose



## CHRISTINE HEADWEAR

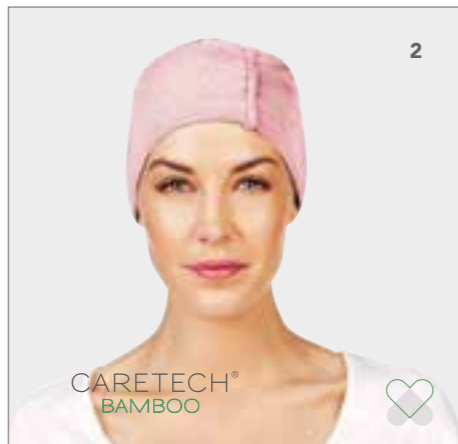
### Night wear collection



1

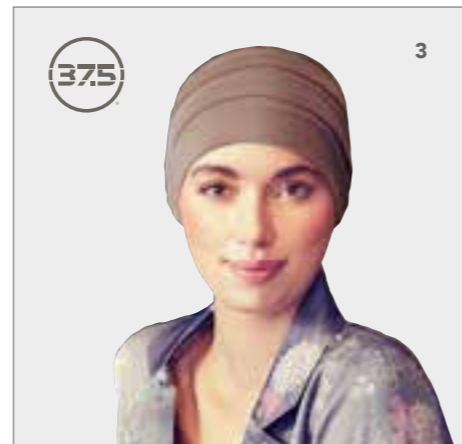
MILCH-  
FASERN/  
BAUM-  
WOLLE

CARETECH®  
MILK



2

CARETECH®  
BAMBOO



3



#### CARETECH® MILK & CARETECH® BAMBOO

Der Turban für die Nacht von Christine Headwear ist in 2 spektakulären Qualitäten erhältlich.

Caretech® Bamboo und Caretech® Milk - diese beiden Stoffe haben die fantastische Fähigkeit, Sie zu kühlen, wenn es heiß ist und Sie zu wärmen, wenn es kalt ist.

Beide Turbane absorbieren Feuchtigkeit, sind atmungsaktiv, extrem weich und bieten einen hohen Tragekomfort.

Die einzigartigen Caretech® Milchfasern haben bekanntermaßen eine beruhigende und feuchtigkeitsspendende Wirkung, wodurch sich Ihre Haut weich und erfrischt anfühlt.

1 - 1034-0266

Capella Night Cap

Milchfasern / Baumwolle



0266

2 - 1189-0320

Chandra Night Cap

Bambus / Viskose



0320 0391

#### B.B. BEA W. 37.5® TECHNOLOGY

B.B. Bea ist ein modischer Turban mit einer einzigartigen Funktionalität für die Nacht und einfach generell für Zuhause.

Der Turban wird mit der beliebten 37.5® Technologie hergestellt, die Ihnen hilft, eine gleichbleibende und ausgewogene Körpertemperatur, der bedeckten Kopfbereiche, von 37,5 °C beizubehalten.

Dieser Turban wird, nach einem erholsamen Schlaf, bei Ihnen und auf Ihrer empfindlichen Kopfhaut ein erfrischendes und angenehmes Gefühl hinterlassen.

Für Ihr Wohlbefinden ist der Bea Turban innen nahtlos verarbeitet und der Stoff ist so leicht und weich, dass Sie vergessen werden, dass Sie ihn überhaupt tragen.

3 - 1241-0318

B.B. Bea Turban

Wolle / Polyester mit 37.5® Technologie



0244 0318 0383 0590



## CHRISTINE HEADWEAR

### wave swim cap

Die Schwimmkappe von Christine Headwear ist eine einzigartige und bequeme Kappe, die sich für alle Wassersportarten eignet.

Das modische Modell bedeckt Ihre Kopfhaut perfekt, da Ihr Design für eine sichere, aber komfortable Passform während Ihrer Aktivitäten sorgt.

Die Schwimmkappe eignet sich sowohl für das Schwimmen im Innen- als auch im Außenbereich.

1033-0331

Wave Swim Cap

Nylon / Elasthan



0321 0330 0331 0383



NEU



Platzierung

Klettband-  
seite

## CHRISTINE HEADWEAR

### hair grip

Klettstreifen helfen Ihnen, Ihre gewählte Kopfbedeckung zu befestigen, wenn Ihr Eigenhaar wieder zu wachsen beginnt.

Dieses kleine Accessoire wird Ihnen dabei helfen, Ihre Perücke, Ihren Turban oder Ihre Unterziehaube sicher zu befestigen. Bringen Sie die Seite des Klettbandes mit den Klebestreifen auf der Innenseite Ihrer Kopfbedeckung an und lassen Sie dann die kleinen Haken der Klettbandseite sanft in Ihre Haare gleiten, so dass diese dann für einen sicheren Sitz Ihrer Kopfbedeckung sorgen.

Die Klettbandstreifen lassen sich nicht nur einfach anbringen, sondern auch bequem und unauffällig unter Ihrer Kopfbedeckung tragen.



0719

1498-0719

Hair Grip - Set

Polyamid

## CHRISTINE HEADWEAR Reusable Face Mask

### 4 FAKTEN ÜBER UNSERE GESICHTSMASKE

1. Typ 1 Gesichtsmaske
2. CE zertifiziert - MDR 2017/745
3. Standard 100 durch Oeko-Tex, Klasse 1 zertifiziert
4. Getestet gemäß den medizinischen Standards EN14683:2019+AC:2019 beim zugelassenen Testlabor: Eurofins

Die wiederverwendbare und CE registrierte Gesichtsmaske von Christine Headwear erfüllt alle Spezifikationen und Registrierungen, die eine Schutzausrüstung erfüllen muss.

Mit ihrer 5-lagigen Konstruktion, getestet gemäß dem medizinischen Standard EN14683:2019 - Typ 1, erfüllt diese Maske einen der höchsten Schutzstandards, den man erhalten kann. Eine weiche, atmungsaktive und wiederverwendbare Maske, die nicht nur Sie gut gegen feuchte Partikel, bedingt durch Husten oder Niesen, schützt, sondern auch andere Personen in Ihrer Umgebung.

Die Gesichtsmaske wurde mit einem Wirkungsgrad der Bakterienfiltration (BFE) von > 95 % konzipiert. Die wiederverwendbare Maske ist sowohl gemäß Standard 100 von Oeko-Tex, Klasse I, als auch CE zertifiziert und sehr angenehm zu tragen. Sie hat verstellbare Ohrschlaufen und einen Nasenclip, damit Sie die Maske Ihren Tragebedürfnissen anpassen können. Trotz der anliegenden Passform der Maske sorgt ein großzügiger Stoffzuschnitt im Nasen- und Mundbereich dafür, dass Sie bequem und ungehindert atmen können.



### ATMUNGSAKTIVE SCHICHTEN

**äußere Lage:** Ist wasserabweisend und bildet so eine Barriere gegen die feuchten Partikel, die durch Husten oder Niesen entstehen.

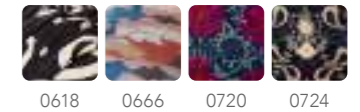
**3 mittlere Lagen:** Der 1. Filter ist eine Bakterienfilterschicht. Der 2. & 3. Filter sind ausgerüstet mit Scieessent Agion, einer Silber- und Kupferionen-Zeolith-Technologie, die sich in Labortests bei der Hemmung von Bakterien und einigen Virenstämmen bewährt hat.

**innere Lage:** Weiche und angenehme Baumwolle, gemäß Standard 100 durch Oeko-Tex zertifiziert und ebenfalls mit der Scieessent Agion Technologie ausgerüstet.

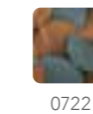
Alle 5 Lagen zusammen ergeben eine qualitativ hochwertige, schützende Gesichtsmaske. Eine Maske, die Sie problemlos bis zu 30 Mal tragen, waschen und wiederverwenden können.



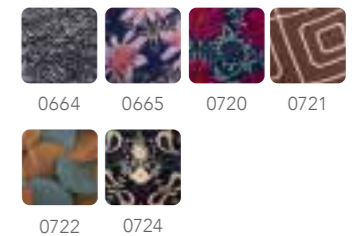
Titelseite, Seite 14  
1008-0724  
**Lotus Turban - Printed**  
Bambus / Viskose



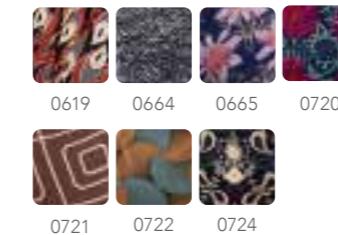
Seite 5  
1419-0722  
**Beatrice Turban w. Ribbons**  
Bambus / Viskose



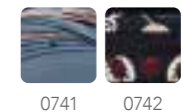
Seite 6, 11, 12, 15  
1418-0721  
**Shakti Turban - Printed**  
Bambus / Viskose



Seite 7, 10, 13, 15  
2000-0720  
**Yoga Turban - Printed**  
Bambus / Viskose



Seite 7, 11  
1331-0741  
**Shanti Turban w. Print**  
Bambus / Viskose





Seite 8  
1507-0739  
**Shakti Turban**  
Bambus / Viskose



0739



Seite 12  
1445-0721  
**Tula Turban - Printed**  
Bambus / Viskose



0664 0721



Seite 18  
1484-0655  
**Zuri Turban**  
Supima Baumwolle



0655 0656 0657



0725



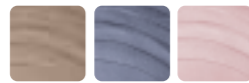
Seite 21  
1293-0383  
**B.B. Becca Turban**  
Wolle / Polyester mit 375® Technologie



0244 0318 0383 0590



Seite 9  
1366-0391  
**Tula Turban**  
Bambus / Viskose



0167 0171 0320



0384 0391



Seite 16  
1398-0211  
**Nadi Turban**  
Bambus / Viskose



0211 0384



Seite 19  
1438-0656  
**Mila Turban**  
Supima Baumwolle



0655 0656 0657



0725



1431-0634  
**Eira Hat - Knitted**  
Merinowolle / Kaschmir



0634



Seite 11  
1012-0724  
**Mantra Scarf - Long Printed**  
Bambus / Viskose



0724



Seite 17  
1461-0654  
**Shanti Turban**  
Bambus / Viskose



0394 0395 0653



0654 0712



Seite 20  
1291-0318  
**B.B. Beatrice Turban w. Ribbons**  
Wolle / Polyester mit 375® Technologie



0244 0318 0383 0590



1028-0252  
**Crystal Hat - Knitted**  
Baumwolle



0252



1132-0251  
Neve Beanie Hat - Knitted  
Kaschmir



0251



Seite 25  
1512-0749  
Nelly · V Turban  
Polyester / Viskose mit  
Bambus-Viskosefutter



0749



Seite 2  
1509-0743  
Nelly · V Turban  
Viskose / Polyester mit  
Bambus-Viskosefutter



0743



Seite 28  
1471-0677  
Rosa · V Turban - Printed  
Baumwolle / Viskose



0677



1372-0572  
Hiver Hat - Knitted  
Baumwolle



0211

0572



Seite 25  
1470-0674  
Nelly · V Turban  
Polyester mit Bambus-Viskosefutter



0673

0674



Seite 28  
1464-0662  
Emmy · V Turban - Denim  
Baumwolle / Polyester



0662

2 IN 1  
Turban &  
Stirnband



Seite 26  
1463-0662  
Zoya · V Turban - Denim  
Baumwolle / Polyester



0662



Seite 22-23  
1511-0757  
Emmy · V Turban  
Polyester mit Baumwoll-Viskosefutter



0757

2 IN 1  
Turban &  
Stirnband



Seite 24  
1513-0759  
Luna · V Turban  
Polyester mit Bambus-Viskosefutter



0759



Seite 28  
1481-0680  
Emmy · V Turban - Printed  
Baumwolle / Viskose



0680


2 IN 1  
Turban &  
Stirnband




Seite 27  
1472-0662  
Marie · V Beret - Denim  
Baumwolle / Polyester



0662



Seite 28  
1482-0686  
**Rosa · V Turban**  
Acryl / Polyester / Baumwolle  
mit Bambus-Viskosefutter




0686




Seite 29  
1377-0575  
**Ebba · V Knitted Hat**  
Acryl




0575




Seite 31  
1355-0555  
**Anna · V Tube**  
Baumwolle / Viskose




0325 0551 0552 0553  
0554 0555 0556 0608  
0609 0625



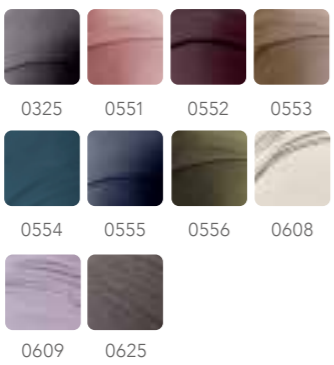
Seite 29  
1376-0573  
**Mille · V Knitted Hat**  
Acryl




0573 0574



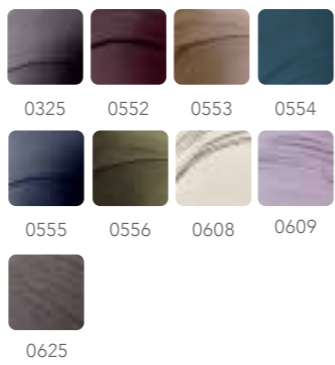
Seite 30  
1219-0554  
**Zoya Turban**  
Baumwolle / Viskose




0325 0551 0552 0553  
0554 0555 0556 0608  
0609 0625




Seite 31  
1356-0552  
**Laura · V Turban**  
Baumwolle / Viskose



0325 0552 0553 0554  
0555 0556 0608 0609  
0625



Seite 32-33, 35  
3025-0747  
**Scarlett · Boho Turban Set**  
Polyester mit Baumwoll-Viskosefutter



0684 0746 0747

**2 IN 1**  
Turban & Stirnband



Seite 34  
3031-0745  
**Scarlett · Boho Turban Set - Printed**  
Polyester mit Bambus-Viskosefutter



0745


**2 IN 1**  
Turban & Stirnband




Seite 36-37, Rückseite (abgebildet mit Band)  
3026-0738  
**Sapphire · Boho Turban - Printed**  
Polyester mit Baumwoll-Viskosefutter



0738



Seite 38  
3028-0685  
**Pandora · Boho Cap**  
Polyester mit Baumwoll-Viskosefutter




0685




Seite 39  
3023-0672  
**Ruby Skye · Boho Hat**  
Baumwolle / Polyester / Viskose  
mit Baumwoll-Viskosefutter



0672



Seite 38  
3001-0577  
**Sapphire · Boho Turban Set**  
Rayon mit Baumwollfutter

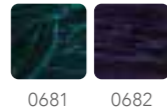


0577 0578 0579

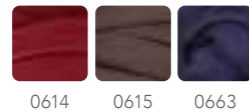
**2 IN 1**  
Turban & Band



3024-0681  
**Pearl - Boho Turban - Velour**  
 Polyester mit Bambus-Viskosefutter



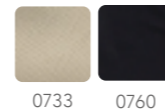
Seite 38  
 3015-0615  
**Sapphire - Boho Turban Set**  
 Viskose mit Baumwollfutter



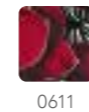
**2 IN 1**  
 Turban &  
 Band



Seite 37, Rückseite (mit Boho-Turban)  
 3033-0760  
**Sapphire Boho Ribbon**  
 Polyester



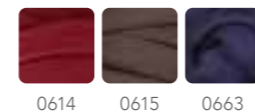
3016-0611  
**Sapphire Boho Ribbon - Printed**  
 Polyester



3017-0612  
**Sapphire Boho Ribbon - Printed**  
 Viskose



3018-0663  
**Sapphire Boho Ribbon**  
 Viskose



## Nur das Beste ist gut genug



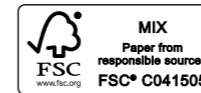
Produkte, die CE zertifiziert sind, sind gemäß EU-Richtlinie (MRD 2017/745) als Medizinprodukte eingestuft. Gemäß Definition der EU Richtlinie ist ein Medizinprodukt aus einem Material, das die Träger\*innen vor Hitze, Kälte und Sonne schützt. Außerdem soll es physische und mentale Unannehmlichkeiten lindern, die aus dem Haarverlust resultieren. Es soll generell einen Schutz für die Träger\*innen bieten, die ihre Haare aufgrund einer Chemotherapie verlieren oder aufgrund einer Krankheit, die zu Haarverlust führt. Das CE Zeichen ist Ihre Garantie, dass die Produkte zweckmäßig und sicher im Gebrauch und in der Tragbarkeit sind.



Wir empfehlen Handwäsche für Ihre neue Kopfbedeckung. Flach liegend trocknen. Bitte keinen Wäschetrockner benutzen.



Dieser Katalog ist auf FSC und Nordic Ecolabel zertifiziertem Papier gedruckt.



### 37.5® TECHNOLOGY

Der wahrgenommene Komfort von Bekleidung wird durch die Temperatur und die Feuchtigkeit, die an unsere Haut gelangt, auch Mikroklima genannt, bestimmt. Wenn sich unser Mikroklima bei 37,5 % relativer Luftfeuchtigkeit und 37,5 °C Körpertemperatur einpendelt, befinden wir uns in unserer optimalen Wohlfühlzone.

Bei Bekleidung oder Kopfbedeckungen hilft die 37.5® Technologie, die Körpertemperatur zu regulieren, indem entstehende Feuchtigkeit schneller abtransportiert wird, bevor sich Schweiß bilden kann.

Wenn wir verschwitzt sind, dann trocknen die 37.5® Produkte viel schneller - und zwar bis zu 5 mal schneller als ähnliche

Produkte, die nicht mit dieser Technologie hergestellt werden. Ist die Feuchtigkeit erst einmal aus Kleidung und Kopfbedeckung abtransportiert, fühlen wir uns wärmer, wenn es kalt ist und kühler, wenn es warm ist.

Die aktiven Partikel, die zur Herstellung dieser Technologie verwendet werden, stammen aus natürlichen Quellen wie Kokosnussschalen und vulkanischen Mineralien. Diese Kombination speziellen Ursprungs und die besonderen Produkteigenschaften machen diese Kopfbedeckungen zu einem einzigartigen und intelligenten Headwear Sortiment.

Weitere Hinweise zur Produktpflege und Sicherheit finden Sie auf unserer Webseite.

CARETECH® MILK CARETECH® BAMBOO

CARETECH® BAMBOO w/ALOE VERA CARETECH® SUPIMA COTTON

Alle Christine Headwear Stoffe aus Bambusfasern, Milchfasern, Supima Baumwolle und Bambusfasern mit Aloe Vera sind mit einem Caretech® - Etikett gekennzeichnet.

Caretech® gibt Ihnen die Gewissheit, dass die Kopfbedeckungen, die aus diesen speziellen Fasern hergestellt werden, nicht nur CE und Standard 100 by Oeko-Tex zertifiziert sind, sondern auch nur speziell für die Christine Headwear Kollektionen entwickelt und produziert werden. Caretech®, weil wir daran glauben, dass wir eine qualitativ hochwertige, exklusive und bewusste Kollektion von Kopfbedeckungen für ein schönes Selbst liefern.



Die Christine Headwear Bambus/Viskose Linie, die Supima Baumwolle- und die Body Balance Produkte sind ebenso wie die VIVA Headwear Baumwolle/Viskose Linie Standard 100 by Oeko-Tex zertifiziert.

Die Oeko-Tex Zertifizierung dient Ihrer Gewissheit, dass unsere Produkte keine schädlichen Substanzen enthalten oder abgeben.

Folgen Sie House of Christine auf Treffen Sie uns auf #friendsofchristine



Christine  
HEADWEAR

VIVA  
Headwear

  
Boho Spirit  
HEADWEAR



HOUSE of CHRISTINE  
HEADWEAR

Ihr direkter Ansprechpartner:

Aderans Germany GmbH

Kontakt: +49 2241 25527-0 · [info@aderans.de](mailto:info@aderans.de)

Folgen Sie uns auf Instagram und Facebook  
und bleiben Sie immer gut informiert.

**Instagram:** [aderansgermany](#) und [fancyhair\\_aderans](#)

**Facebook:** [Aderans Germany](#) und [Fancyhair by Aderans](#)

The Headwear Company · Dänemark · [www.houseofchristine.com](http://www.houseofchristine.com)

[#friendsofchristine](#)