

TEMPORÄRES BONDING – DIE TAGESLÖSUNG

SCHRITT FÜR SCHRITT ANLEITUNG: CLIPS EINNÄHEN

Durch eine temporäre Clipbefestigung wird das Haarsystem nur kurzzeitig an dem verbleibenden Eigenhaar befestigt. Die Clips können immer dort angebracht werden, wo die Eigenhaarsituation intakt ist. Durch das regelmäßige Abnehmen des Haarsystems werden langfristige Belastungen des Haares vermieden. Temporäre Clipbefestigung ist die einfachste Form der Befestigung und kann auf eine Vielzahl von Stoffmonturen angewendet werden.

Sie haben noch Fragen oder kommen bei einem Schritt doch nicht weiter, dann erreichen Sie uns zu unseren Geschäftszeiten unter 02241 25527-0.

Tipp

Versetzen Sie den Clip regelmäßig, so bleibt die eigene Haarstruktur unbeschädigt und beanspruchte Stellen können sich erholen.

1.



2.



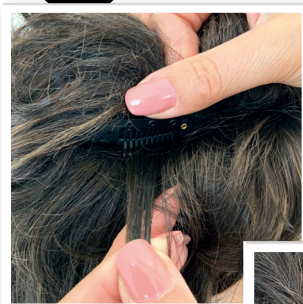
3.



4.



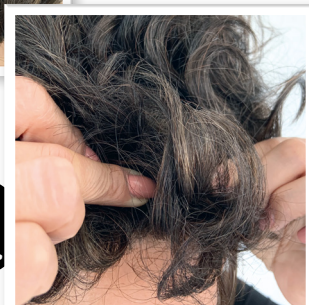
6.



5.



7.



Schritt 1-7

1.

Die richtige Anbringung ermöglicht eine optimale Funktion des jeweiligen Clips. Der Silikonsteg zeigt dabei immer nach innen

2.

Der Clip wird mit Hilfe der vorhandenen Löcher vorsichtig an die Montur angenäht. Die Anzahl der eingenähten Clips ist abhängig von Größe und Form der Montur. Dabei ist darauf zu achten, dass die Clips dort angenäht werden, wo die Montur abstehen könnte.

3.

Durch eine Fixierung der Ränder und leichter Druck auf die Mitte öffnet sich der Clip.

4.

Das leichte Antoupiieren der Haare im Fixierbereich des Clips erhöht die Griffbarkeit im Eigenhaar.

5.

Das Haarteil wird an die gewünschte Stelle auf dem Kopf platziert. Durch Hochklappen der Montur und Einführen der offenen Clips ins Eigenhaar wird das Haarteil fixiert.

6.

Durch leichten Druck auf die Außenseite des Clips wird der Schließmechanismus aktiviert. Ein leichtes Klicken ist zu hören. Das Haarteil wird durch den verarbeiteten Silikonsteg zusätzlich am Eigenhaar fixiert.

7.

Anschließend kann das Haarteil in die Eigenhaarsituation integriert werden.

Benutzte Produkte



TOUPET CLIP GROSS
700715 – 700717, 700729

TOUPET CLIPS KLEIN
700710 – 700712



Was Sie noch brauchen:

