



先  
LOTUS  
SENTOO COLLECTION  
頭



先

LOTUS  
SENTOO COLLECTION

頭

Lotus ist die neueste Kollektion in der Sentoo Reihe mit Frisuren für jüngere und reifere Damen. Alle Perücken aus der Lotus Kollektion sind mit Lacefront erhältlich und sind abhängig vom Modell handgeknüpft oder mit einem Monotop / Monopart versehen und gegebenenfalls im Nacken tressiert.

Die Lotus Kollektion ergänzt die bisherigen Sentoo Kollektionen mit einer exklusiven Auswahl an modischen Modellen. Sie wurde von unseren bisherigen Bestsellern inspiriert und gibt Ihnen weitere Möglichkeiten, genau die Frisur zu finden, die zu Ihnen passt. Neben fantastischen Modellen bietet Sentoo Lotus auch eine breite Farbauswahl – welche ein wichtiger Teil des Sentoo Konzeptes ist.

Lotus is the latest collection in the Sentoo range with hairstyles for young and mature ladies. All wigs from the Lotus collection are available with lacefront. Depending on the style they are hand-tied or they have a monotop/monopart and are wefted in the nape.

The Lotus Collection complements the existing Sentoo collections with an exclusive selection of fashionable models inspired by our bestsellers. This in order to give our customers more options to find the hairstyle they want. In addition to fantastic models Sentoo Lotus also offers a wide range of colors – which is an important part of the Sentoo concept.



lacefront - mono - tressiert/wefted



lacefront - handgeknüpft/hand-tied - tressiert/wefted



lacefront - mono - handgeknüpft/hand-tied - tressiert/wefted



lacefront - mono - handgeknüpft/hand-tied

## Perücken für jede Gelegenheit!

THE SENTOO COLLECTION TEAM



## BLOSSOM

Art.nr./Art.no.: 7004

Größe/Size: 55 cm

Haarlängen

Oberkopf: 10 cm

Pony: 5 cm

Nacken: 5 cm

Montur/Cap: lacefront - handgeknüpft/hand-tied -  
tressiert/wefted

Farben/Color: L2/32, L4, L6/10/14, L34/36/39, L38/42/60,  
L62, L72/73/79R, L75/89/92R, L83/86/90R.



先  
頭

SENTOO COLLECTION

LOTUS

BY SENTOO COLLECTION



## DAHLIA

Art.nr./Art.no.: 7005

Größe/Size: 54 cm

Haarlängen

Oberkopf: 10 cm

Pony: 8 cm

Nacken: 5 cm

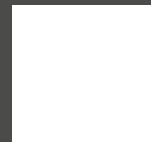
Montur/Cap: lacefront - monotop - handgeknüpft/  
hand-tied - tressiert/wefted

Farben/Color: L2/32, L6/10/14, L8/11/24, L16/17/20,  
L34/36/39, L38/42/60, L72/73/79R, L75/89/92R,  
L83/86/90R.



BY SENTOO COLLECTION

LOTUS





## HAZEL

Art.nr./Art.no.: 7006

Größe/Size: 53 cm

Haarlängen

Oberkopf: 25 cm

Pony: 13 cm

Nacken: 15 cm

Montur/Cap: lacefront - monotop - handgeknüpft/  
hand-tied - tressiert/wefted

Farben/Color: L2/32, L4, L8/11/24, L9/12/18,  
L38/42/60, L72/73/79R, L75/89/92R, L83/86/90R.



LOTUS

BY SENTOO COLLECTION



## JASMINE

Art.nr./Art.no.: 7002

Größe/Size: 51,5 cm

Haarlängen

Oberkopf: 22 cm

Pony: 13 cm

Nacken: 6 cm

Montur/Cap: lacefront - monotop - handgeknüpft/  
hand-tied

Farben/Color: L4, L6/10/14, L9/12/18, L16/17/20,  
L34/36/39, L38/42/60, L62, L75/89/92R, L83/86/90R.



BY SENTOO COLLECTION

LOTUS

先  
頭  
SENTOO COLLECTION



## LILY

Art.nr./Art.no.: 7001

Größe/Size: 53 cm

Haarlängen

Oberkopf: 17 cm

Pony: 13 cm

Nacken: 10 cm

Montur/Cap: lacefront - monotop - handgeknüpft/  
hand-tied - tressiert/wefted

Farben/Color: L2/32, L6/10/14, L9/12/18, L8/11/24,  
L16/17/20, L34/36/39, **L38/42/60**, L72/73/79R,  
L75/89/92R.



先  
頭

SENTOO COLLECTION

LOTUS

BY SENTOO COLLECTION





## PEONY

Art.nr./Art.no.: 7003

Größe/Size: 53 cm

Haarlängen

Oberkopf: 7 cm

Pony: 11 cm

Nacken: 5 cm

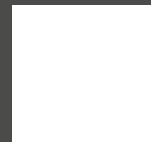
Montur/Cap: lacefront - monotop - tressiert/wefted

Farben/Color: L4, L8/11/24, L9/12/18, L16/17/20,  
L34/36/39, L38/42/60, L62, L72/73/79R,  
L75/89/92R.



BY SENTOO COLLECTION

LOTUS





## ROSE

Art.nr./Art.no.: 7007

Größe/Size: 54 cm

Haarlängen

Oberkopf: 9 - 15 cm

Pony: 11 cm

Nacken: 5 cm

Montur/Cap: lacefront - monopart - tressiert/wefted

Farben/Color: L2/32, L4, L6/10/14, L16/17/20,  
L38/42/60, L62, L72/73/79R, L75/89/92R,  
L83/86/90R.

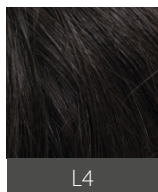


先  
頭

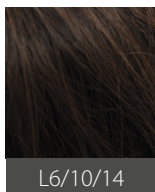
SENTOO COLLECTION

LOTUS

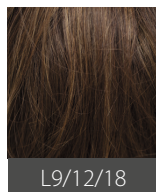
BY SENTOO COLLECTION



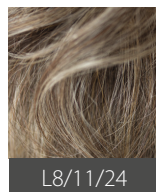
L4



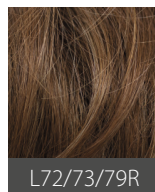
L6/10/14



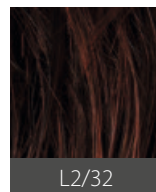
L9/12/18



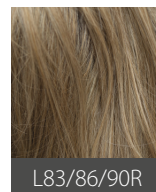
L8/11/24



L72/73/79R



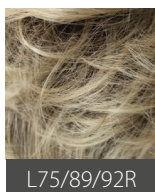
L2/32



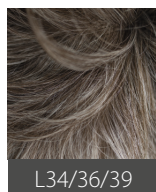
L83/86/90R



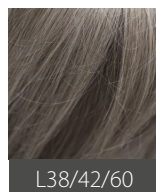
L16/17/20



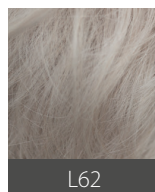
L75/89/92R



L34/36/39



L38/42/60



L62

## PFLEGEHINWEISE/CARE INSTRUCTION

### SHAMPOO/SHAMPOO

Perücke vorsichtig durchbürsten. Etwas Perücken-Shampoo in eine Schüssel mit lauwarmem Wasser geben und das Modell darin eintauchen. Nicht rubbeln oder wringen – das Shampoo wirkt selbstreinigend! Nach etwa 3-8 Minuten (je nach Verschmutzungsgrad) mit lauwarmem Wasser ausspülen.

Brush wig gently. Put a little amount of wig shampoo in a bowl with lukewarm water and immerse the wig. Do not rub or wring out the wig as the shampoo is self-cleaning! Rinse with lukewarm water after 3-8 minutes (depending on the residues).

### BALSAM/BALSAM

Danach etwas Perücken Creme Spülung (Balsam) in lauwarmes Wasser geben und die Perücke 3-5 Minuten hineinlegen. Nicht ausspülen!

Put some conditioner (balm) in a new bowl of water, let it soak for 3-5 minutes. Do not rinse.

### TROCKNEN/DRY

Vorsichtig mit einem Handtuch das überschüssige Wasser ausdrücken (die Perücke nicht auswringen). Bürsten Sie Ihr Modell nie im nassen Zustand. Schütteln Sie die Perücke leicht und lassen Sie diese an der Luft trocknen.

Gently squeeze out the water with a towel (do not wring the wig). Never brush the wig whilst still wet. Shake the wig lightly and let it dry.

### STYLING/STYLING

Sie können spezielle Perücken-Stylingprodukte zum Stylen verwenden. Beachten Sie bitte, dass Lotus-Perücken keiner großen Hitze ausgesetzt werden dürfen. Halten Sie bitte Abstand zu heißen Gegenständen wie Backofen, Herd, Spülmaschine, Trockner, Leselampen, Heizkörpern und offenem Feuer.

You should be able to use special wig styling products for styling. Please note that Lotus wigs should not be exposed to excessive heat. Keep away from hot objects such as ovens, cookers, dishwashers, dryers, reading lamps, radiators and open flames.

